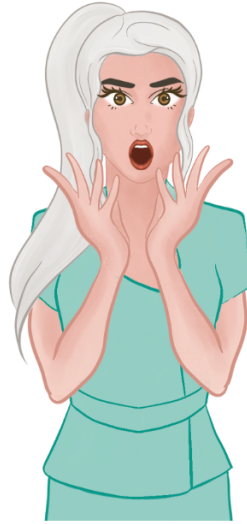


Centre Formation Naturopathie Énergétique
07 82 34 56 13



DÉROULÉ DE LA FORMATION PRATICIEN EN ENERGETIQUE CHINOISE EN 9 MOIS

2225 h de travail estimé

- Présentiel et visioconférences interactives avec les professeurs, soit 60 jours répartis dans les 12 mois.
- 1200 h de travail estimé
- Soit 30 jours autour de la médecine chinoise, ses fondements et tous les cours magistraux qui en découlent, méridiens, organes entrailles, digipuncture, moxibustion...
- Pendant ces jours là, vous aurez aussi le travail des protocoles pratiques pour vos consultations.
- Les autres modules du programme sont donnés sur une plate forme en ligne et sont notés grâce à un quiz type google form à la fin de chaque module; vous avancez à votre rythme

sur la plate forme.

- Un examen final sur des cas pratiques sera effectué à la fin des 9mois de formation.
- Possibilité de repasser gratuitement une fois l'examen final à la session suivante (environ 3 mois après)
- Si échec aux deux examens précédents, possibilité de repasser une troisième fois dans les 6 mois suivants, moyennant 150 euros de frais administratifs.